



KESKKONNAAMET

Kaarel Zernant  
Orienteerumisklubi Ilves MTÜ  
kaarel.zernant@gmail.com

Teie 29.04.2025

Meie 22.05.2025 nr 7-9/25/8683-2

**Ürituse kooskõlastus orienteerumispäevakute  
korraldamiseks juuni- ja augustikuus Nõo,  
Peipsiääre, Elva ja Otepää vallas**

Austatud Kaarel Zernant

Esitasite Keskkonnaametile taotluse Tartu orienteerumispäevakute korraldamiseks 2025 juuni- ja augustikuus Nõo, Peipsiääre, Elva ja Kastre valdade territooriumil. Taotlusele on lisatud kavandatavate orienteerumispäevakute kaardikiht võistlusega hõlmatud maa-alade kohta.

Esitatud taotluse kohaselt on päevakud plaanis korraldada 05.06.2025 Nõo vallas Illipalus, 14.08.2025 Peipsiääre vallas Välgi piirkonnas, 21.08.2025 Elva vallas Purtsi piirkonnas ning 28.08.2025 Otepää vallas Kirikuküla piirkonnas. Orienteeruv osavõtjate arv on ca 150. Erinevaid orienteerumisradu on ühtekokku 8, osalejad liiguvad hajutatult. Parkimine toimub kas keskuste parklates või suuremate kruusateede ääres.

Kõigi alade puhul tuleb arvestada järgmiste tingimustega:

1. Aladel, kus on registreeritud I ja II kategooria kaitsealuste seene- ja taimeliikide kasvukohad, on keelatud I ja II kaitsekategooria taimede ja seente kahjustamine, sh korjamine ja hävitamine<sup>1</sup>;
2. Maastikul liiguvad kõik võistlejad ja korraldajad jalgsi. ATV-sid ja muid maastikul liikumise vahendeid orienteerumisvõistlustel ei kasutata;
3. Mootorsõidukitega on lubatud liigelda ja neid parkida vaid selleks ettevalmistatud tähistatud kohtades, va järelevalve- ja pääsetöödel;
4. Ürituse lõppedes on likvideeritud ürituse territooriumil ja selle vahetus läheduses ürituse käigus tekkinud prügi ning ürituse läbiviimisega seotud tähistus (sildid, kontrollpunktid, viidad jms), samuti ürituse keskustes ning parklas mootorsõidukite poolt tekitatud võimalikud pinnasekahjustused.

**1. Nõo vald Illipalu 05.06.2025**

Võistlusega hõlmatud maa-ala jääb osaliselt Elva maastikukaitsealale<sup>2</sup> Illupalu-Vitipalu

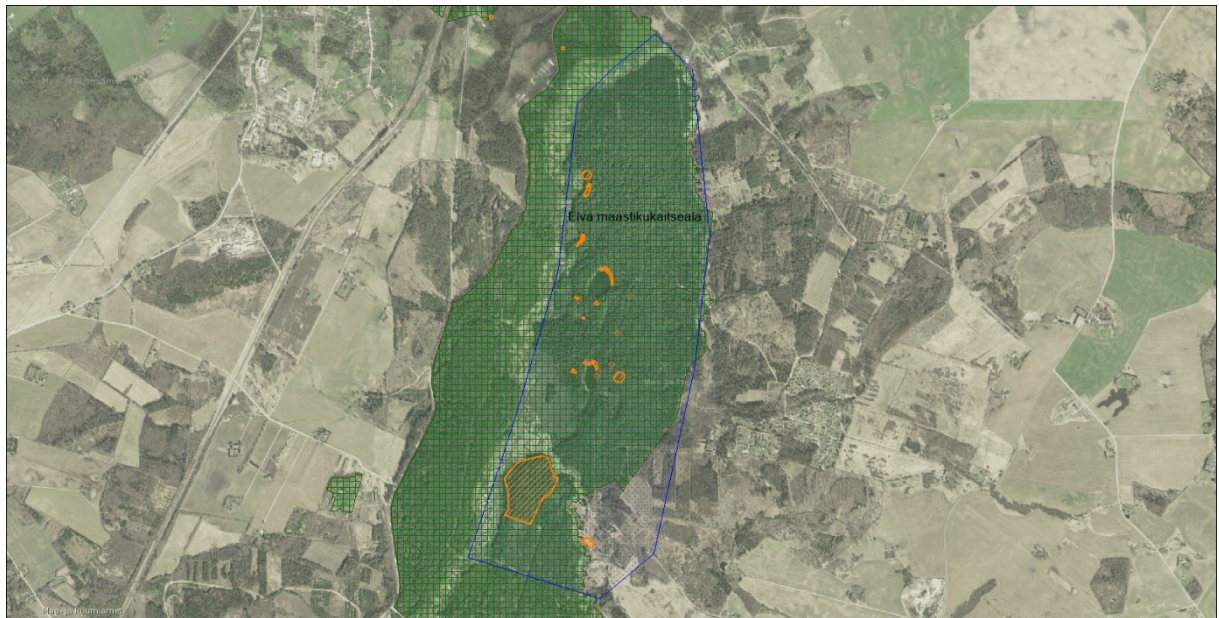
<sup>1</sup> Looduskaitseseadus § 55 lg 7

<sup>2</sup> EELIS registrikood KLO1000644

sihtkaitsevööndisse<sup>3</sup> ja Elva piiranguvööndisse<sup>4</sup>, lisaks kuulub ala üle-euroopalisse Natura 2000 võrgustikku Elva loodusalana<sup>5</sup>. Sihtkaitsevööndis on kaitseala valitseja nõusolekul lubatud üle 50 osalejaga rahvaürituse korraldamine kohtades, mis on kaitseala valitseja nõusolekul selleks ette valmistatud ja tähistatud<sup>6</sup> ning piiranguvööndis on kaitseala valitseja nõusolekul lubatud üle 20 osalejaga rahvaürituse korraldamine ettevalmistamata ja tähistamata kohas<sup>7</sup>.

Alal on registreeritud II ja III kategooria kaitsealuste taimeliikide kasvukohad ning Natura 2000 võrgustiku kaitseväärtuslikud mitmed elupaigatüübid. Et vältida kaitsealuste taimeliikide kasvukohtade kahjustamist nende vegetatsiooniperioodi ajal, on oluline, et taimede kasvukohtade jääval alal kasutatakse ainult olemasolevaid teid ning kontrollpunktid tuleb paigutada nii, et maksimaalselt oleks välditud võistlejate sattumine kaitstavate liikide kasvukohtadesse. Seega ei tohi kontrollpunktid asuda juunikuus II kategooria liikide kasvukohtade läheduses, vähim kaugus 25 m (joonis 1 märgitud oranži viirutusega).

**Keskkonnaamet kooskõlastab tingimuslikult orienteerumispäevaku korraldamise 05. juunil 2025 Elva maastikukaitsealal** (alus: Elva maastikukaitseala moodustamine ja kaitse-eeskiri § 10 lg 2 p 4; § 15 lg 2 p 2), seades tingimuseks, et kontrollpunktid ei või paikneda II kategooria kaitsealuste taimeliikide kasvukohtades.



Joonis 1. Illupalu piirangualad (oranži viirutusega kontrollpunktide keelualad)

## 2. Peipsiääre vald Välgil 14.08.2025

Võistlusega hõlmatud maa-ala jääb osaliselt Kääpa maastikukaitseala<sup>8</sup> Elistvere, Kivinõmme ja Sõõru sihtkaitsevöönditesse<sup>9</sup> ning Välgil piiranguvööndisse<sup>10</sup>, lisaks kuulub ala üle-euroopalisse Natura 2000 võrgustikku Kääpa loodusalana<sup>11</sup>. Kääpa maastikukaitsealal on rohkem kui 20 osalejaga rahvaürituse korraldamine lubatud üksnes kaitseala valitseja

<sup>3</sup> EELIS registrikood KLO1101608

<sup>4</sup> EELIS registrikood KLO1101607

<sup>5</sup> EELIS registrikood RAH0000151

<sup>6</sup> Elva maastikukaitseala moodustamine ja kaitse-eeskiri § 10 lg 1 ja 2

<sup>7</sup> Elva maastikukaitseala moodustamine ja kaitse-eeskiri § 15 lg 2 punkt 2

<sup>8</sup> EELIS registrikood KLO1000287

<sup>9</sup> EELIS registrikoodid KLO1101008; KLO1101113; KLO1101112

<sup>10</sup> EELIS registrikood KLO1101006

<sup>11</sup> EELIS registrikood RAH0000136; EE0080108

nõusolekul<sup>12</sup>.

Alal on registreeritud III kategooria kaitsealuste taimeliikide kasvukohad, II kategooria kaitsealuste linnuliigi metsise (*Tetrao urogallus*) ja II kategooria kaitsealuste nahkhiireliikide elupaigad ning Natura 2000 võrgustiku kaitseväärtuslikud mitmed elupaigatüübid. Arvestades, et metsisemäng kestab märtsist kuni maini, kui alal kehtib ka liikumiskeeld, siis augustis alal liikumine tõenäoliselt ei avalda liigile häiringuid. Keskkonnaameti hinnangul ei ohusta päevaku läbiviimine kaitsealuseid liike, kuna maastikul liigutakse hajutatult ning võistlus toimub väljaspool peamist lindude pesitsusperioodi (milleks loetakse ajavahemikku 15. märtsist kuni 31. juulini).

**Keskkonnaamet kooskõlastab tingimuslikult orienteerumiseljapäevaku korraldamise 14. augustil 2025 Kääpa maastikukaitsealal** (alus: Kääpa maastikukaitseala kaitse-eeskiri § 4 lg 4), seades tingimuseks, et maastikukaitsealal kasutatakse olemasolevaid teid ja radu võistluse läbiviimiseks.

### **3. Elva vald Purtsi 21.08.2025**

Võistlusega hõlmatud maa-ala jääb Soontaga looduskaitseala<sup>13</sup> Niguri ja Sauniku sihtkaitsevöönditesse<sup>14</sup> ning Soontaga piiranguvööndisse<sup>15</sup>, lisaks kuulub ala üle-euroopalisse Natura 2000 võrgustikku Soontaga-Sauniku loodusala<sup>16</sup>. Võistluse alale jäävad ka Purtsi metsise püsielupaiga piiranguvööndid<sup>17</sup>. Sihtkaitsevööndis on rahvaürituse korraldamine lubatud üksnes kaitseala valitseja nõusolekul, piiranguvööndis on rohkem kui 50 osalejaga rahvaürituse korraldamiseks selleks ettevalmistamata kohas vajalik kaitseala valitseja nõusolek<sup>18</sup>.

Alal on registreeritud III kaitsekategooriasse kuuluva hiireviu (*Buteo buteo*) ja II kaitsekategooriasse kuuluvate metsise (*Tetrao urogallus*) elupaigad, III kaitsekategooria taimede kasvukohad ja Natura 2000 võrgustiku kaitseväärtuslikud mitmed elupaigatüübid. Keskkonnaameti hinnangul ei ohusta päevaku läbiviimine hiireviud, kuna maastikul liigutakse hajutatult ning võistlus toimub väljaspool peamist lindude pesitsusperioodi (milleks loetakse ajavahemikku 15. märtsist kuni 31. juulini).

Purtsi metsise püsielupaik on kaitse alla võetud Keskkonnaministri 13.01.2005 määrusega nr 1 „Metsise püsielupaikade kaitse alla võtmine“. Määruse § 4 lõige 2 sätestab, et püsielupaigas kehtib looduskaitseaduses sätestatud kaitsekord määruse erisustega. Looduskaitseaduses reguleerib tegevust piiranguvööndis § 31, mille kohaselt on piiranguvööndis (kui kaitse-eeskirjaga ei sätestata teisiti) keelatud rahvaürituse korraldamine selleks ettevalmistamata ja kaitseala valitseja poolt tähistamata kohas<sup>19</sup>. Kuna metsise määruuses ei sätesta teisiti, on metsise püsielupaiga piiranguvööndis võimalik rahvaüritust korraldada vaid ettevalmistatud kohas. Seega, **Purtsi metsise püsielupaiga piiranguvööndis (joonis 2 oranži viirutusega alad) võib orienteerumispäevakut korraldada ainult olemasolevatel teedel ja radadel.**

<sup>12</sup> Kääpa maastikukaitseala kaitse-eeskiri § 4 lg 4

<sup>13</sup> EELIS registrikood KLO1000264

<sup>14</sup> EELIS registrikoodid KLO1100916; KLO1100846

<sup>15</sup> EELIS registrikood KLO1100847

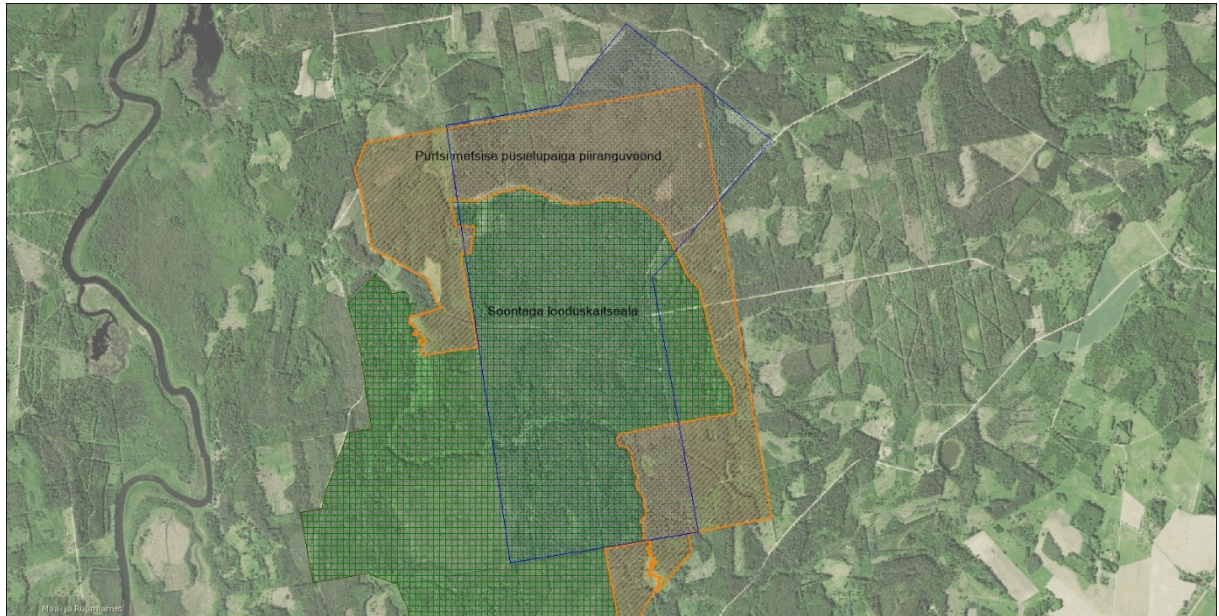
<sup>16</sup> EELIS registrikood RAH0000258

<sup>17</sup> EELIS registrikood KLO3100113

<sup>18</sup> Soontaga looduskaitseala kaitse-eeskiri § 13 lg 2

<sup>19</sup> Looduskaitseadus § 31 lg 2 punkt 11

**Keskkonnaamet kooskõlastab tingimuslikult orienteerumispäevaku korraldamise 21. augustil 2025 Soontaga looduskaitsealal** (alus: kaitse-eeskirja § 9 lõige 2 punkt 3 ja § 13 lõige 2), seades tingimuseks, et metsise püsielupaigas liikuda olemasolevatel teedel ja radadel.



Joonis 2. Putsi piirangualad (oranži viirutusega alad, kus liikumine on lubatud olemasolevatel teedel ja radadel)

#### 4. Otepää vald Kirikuküla 28.08.2025

Võistlusega hõlmatud maa-ala jääb Otepää looduspargi<sup>20</sup> Otepää ja Mägestiku piiranguvöönditesse<sup>21</sup> ning Palu, Kiriku ja Kolmjärve sihtkaitsevöönditesse<sup>22</sup>, lisaks kuulub ala üle-euroopalisse Natura 2000 võrgustikku Otepää linnu- ja loodusala<sup>23</sup>. Piiranguvööndis on rohkem kui 100 osalejaga ja sihtkaitsevööndis rahvaürituste korraldamine selleks ette valmistamata kohas lubatud kaitseala valitseja nõusolekul ning sihtkaitsevööndis on samuti rahvaürituste korraldamine selleks ette valmistamata kohas lubatud kaitseala valitseja nõusolekul<sup>24</sup>.

Alal on registreeritud II ja III kategooria kaitsealuste taimeliikide kasvukohad, Natura 2000 võrgustiku kaitseväärtuslikud mitmed elupaigatüübid ning II kategooria kaitsealuse linnuliigi kanakulli (*Accipiter gentilis*) elupaik. Keskkonnaameti hinnangul ei ohusta päevaku läbiviimine kaitsealust linnuliiki, kuna maastikul liigutakse hajutatult ning võistlus toimub väljaspool peamist lindude pesitsusperioodi (milleks loetakse ajavahemikku 15. märtsist kuni 31. juulini).

**Keskkonnaamet kooskõlastab orienteerumispäevaku korraldamise 28. augustil 2025 Otepää looduspargis** (alus: Otepää looduspargi kaitse-eeskiri § 15 lg 2 p 1; § 10 lg 2 p 2).

#### Kokkuvõte

Keskkonnaameti hinnangul ei ole orienteerumispäevakute läbiviimisel, mille käigus osalejad liiguvad maastikul hajutatult, eeldatavalt olulist negatiivset mõju ala kaitse-eesmärkidele ja

<sup>20</sup> EELIS registrikood KLO1000559

<sup>21</sup> EELIS registrikoodid KLO1100447; KLO1101647

<sup>22</sup> EELIS registrikoodid KLO1100524, KLO1100444 ja KLO1100452

<sup>23</sup> EELIS registrikoodid RAH0000103; RAH0000582

<sup>24</sup> Otepää looduspargi kaitse-eeskirja § 15 lg 2 punkt 1 ning § 10 lg 2 punkt 2

kaitstavate loodusväärtuste soodsale seisundile. Orienteerumispäevakuid on eelmainitud aladel läbi viidud ka varasematel aastatel ja Keskkonnaametil ei ole andmeid, et seejuures oleks ala loodusväärtusi kahjustatud.

Lugupidamisega

(allkirjastatud digitaalselt)  
Märt Holtsmann  
juhtivspetsialist  
looduskasutuse osakond

Ülle Kass 5384 7494  
[ulle.kass@keskkonnaamet.ee](mailto:ulle.kass@keskkonnaamet.ee)